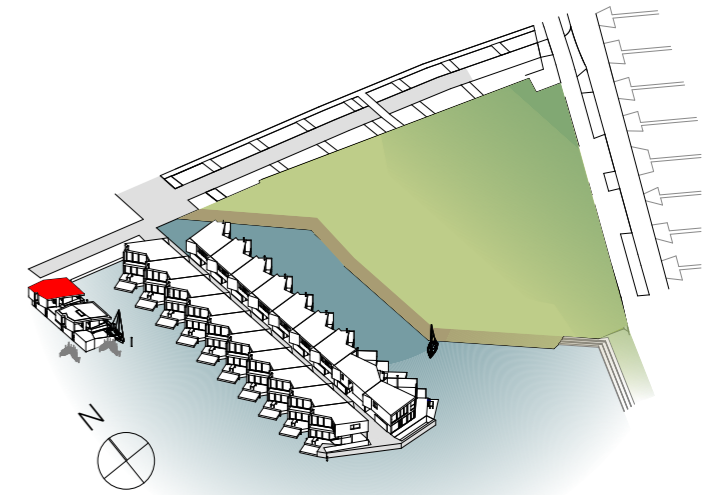
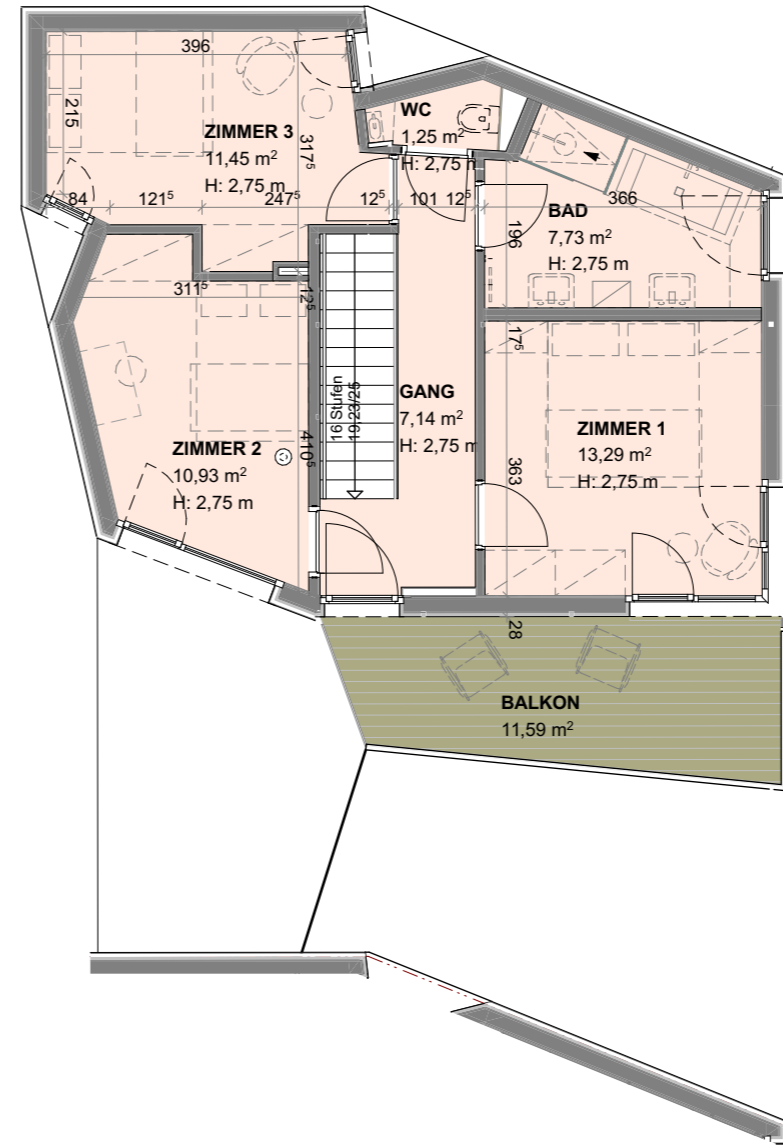
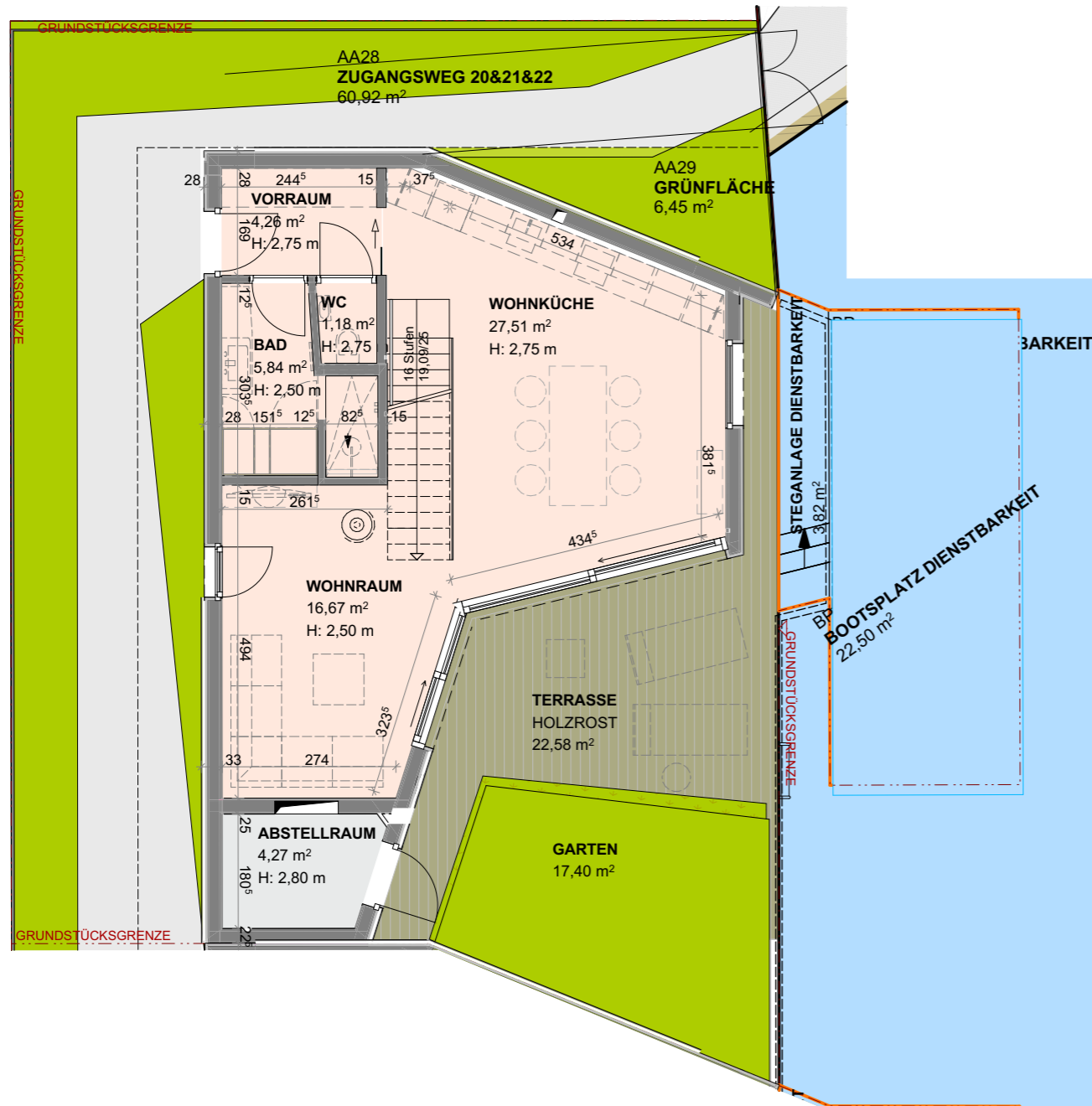


# Das Erdgeschoß

# Das Obergeschoß

# Das Seehaus SEG 20



REGELTYP **L**



GRUNDSTÜCK: 5770/235

FLÄCHE GRUNDSTÜCKSGRÖSSE: 182 m<sup>2</sup>  
 FLÄCHE DIENSTBARKEIT: 26,31 m<sup>2</sup>

Wohnen und Aufenthalt	107,25 m <sup>2</sup>
Nebenflächen	4,27 m <sup>2</sup>
Zugeordnete Freiflächen	51,57 m <sup>2</sup>
Natürliche Wasserflächen	22,49 m <sup>2</sup>



Diese Zeichnung beziehungsweise Ausarbeitung ist als eigentümliche, geistige Schöpfung im Sinne des Urheberrechtes geschützt und ist geistiges Eigentum der Architekten Halbritter & Hillerbrand ZT GmbH. Rechtlicher Hinweis: Ausstattungsmerkmale, Möblierungsvarianten und gärtnerische Ausgestaltung in den Plänen sind nur Vorschläge. Die verbindliche Festlegung der Ausstattung erfolgt in einer zusätzlichen getroffenen Vereinbarung. Änderungen der Wohnnutzfläche im Zuge der Polierplanung und Änderungen der Ausstattung im Zuge der Vergabe sind möglich. © Architekten **HALBRITTER & HILLERBRAND** ZT GmbH

STAND MAI 2019

